



ოუფენ
ნეტი



სელიური ანგარიში 2025

ოუფენ ნეტი

ტელ: 032 2 40 01 78
ელ-ფოსტა: office@opennet.ge
www.opennet.ge

სარჩევი

მარიამ სულაბერიძე წლიური შეჯამება	2
მიმდინარე და დასრულებული სამუშაოები	4
განხორციელებული პროექტები	6
2025 წელს გამოცხადებული ტენდერები	8
ტელეკომ-ოპერატორთა ჩართვის დინამიკა და ხელმისაწვდომობა	9
2026 წლის გეგმები	10



მარიამ სულაბერიძე ოუფან ნების დირექტორი

“ეს არის ქსელი,
როელიც ქმნის ქვეყნის
ციფრული ინტეგრაციის
მყარ საფუძვალს”

ციფრული ტრანსფორმაცია დღეს გლობალური პროცესია, რომელიც განსაზღვრავს ქვეყნების კონკურენტუნარიანობას, ეკონომიკურ მდგრადობასა და სოციალურ განვითარებას.

მსოფლიოს წამყვანი სახელმწიფოები განსაკუთრებულ ყურადღებას უთმობენ მაღალსიჩქარიანი სატელეკომუნიკაციო ინფრასტრუქტურის განვითარებას, როგორც ციფრული ეკონომიკისა და ინოვაციების ფუნდამენტს. ამ საერთო გლობალური ტენდენციის ფარგლებში, საქართველო ეტაპობრივად იმკვიდრებს საკუთარ ადგილს, როგორც ქვეყანა, რომელიც მიზანმიმართულად ავითარებს არა მხოლოდ საბაზისო ციფრულ ინფრასტრუქტურას, არამედ მოსახლეობის ციფრულ უნარებსაც.

საქართველოს შემთხვევაში, ციფრული ტრანსფორმაციის ერთ-ერთ მთავარ გამოწვევას წარმოადგენს გეოგრაფიული სირთულეები და დასახლებული პუნქტებისა და მასში არსებული შინამეურნეობების გაფანტული განლაგება. სწორედ ამ გამოწვევების დაძლევა არის უმნიშვნელოვანესი ოპტიკურ-ბოჭკოვანი ინფრასტრუქტურის მშენებლობისას.

საყოველთაო ინტერნეტიზაციის სახელმწიფო პროგრამის ფარგლებში სახელმწიფო ქმნის მაგისტრალურ ინფრასტრუქტურას, ხოლო კერძო სექტორი უზრუნველყოფს მოსახლეობისთვის სერვისების მიწოდებას.

პროგრამის მთავარი მიზანია კონკურენტული გარემოს გაძლიერება, მაგისტრალური ინფრასტრუქტურის მშენებლობა და შესაბამისად, საინვესტიციო ბარიერების შემცირება, ასევე რეგიონებში ციფრული ხელმისაწვდომობის დაჩქარება. ღია და ნეიტრალური დაშვების ინფრასტრუქტურა ქმნის პირობებს, სადაც ნებისმიერ ოპერატორს აქვს ქსელზე თანაბარი წვდომის შესაძლებლობა, რაც, თავის მხრივ საბოლოო მომხმარებლისთვის კონკურენტული სერვისების მიწოდებას უზრუნველყოფს.

საერთაშორისო გამოცდილება ნათლად აჩვენებს, რომ ციფრული ინფრასტრუქტურის განვითარება პირდაპირ არის დაკავშირებული ეკონომიკურ ზრდასთან, ინოვაციების ხელშეწყობასა და საჯარო სერვისების ეფექტიანობასთან.

2025 წელი იყო კიდევ ერთი მნიშვნელოვანი ეტაპი საქართველოს ციფრული ინტეგრაციის გზაზე. მიუხედავად იმისა, რომ წლის განმავლობაში გარკვეულ მიმართულებებზე სამშენებლო ვადების გახანგრძლივება დაფიქსირდა, მსგავსი გამოწვევები ბუნებრივად ახლავს მასშტაბურ ინფრასტრუქტურულ პროექტებს. მნიშვნელოვანია, რომ პროგრამა თანმიმდევრულად განაგრძობს განვითარებას და ოპტიკური ინფრასტრუქტურის როგორც მშენებლობის, ისე ოპერირების არეალი მნიშვნელოვნად არის გაფართოებული.

20+

ხერძო
ოპერატორი

420+

დაფარული
დასახლება

220000+

მოქალაქისთვის
შეჩენილი
შესაძლებლობა

დღეის მდგომარეობით აშენებულ ინფრასტრუქტურაზე უკვე ფუნქციონირებს რამდენიმე ასეული სხვადასხვა ტიპის სატელეკომუნიკაციო სერვისი, რომლის საშუალებითაც კერძო ტელეკომ ოპერატორები საკუთარ მომხმარებლებს წარმატებით აწვდიან ფართოზოლოვან მომსახურებებს. ჩვენ გვჯერა, რომ ეს არის ქსელი, რომელიც ქმნის ქვეყნის ციფრული ინტეგრაციის მყარ საფუძველს.

დასრულებული და მიმდინარე სამუშაოების მოცულობა 2025 წელი

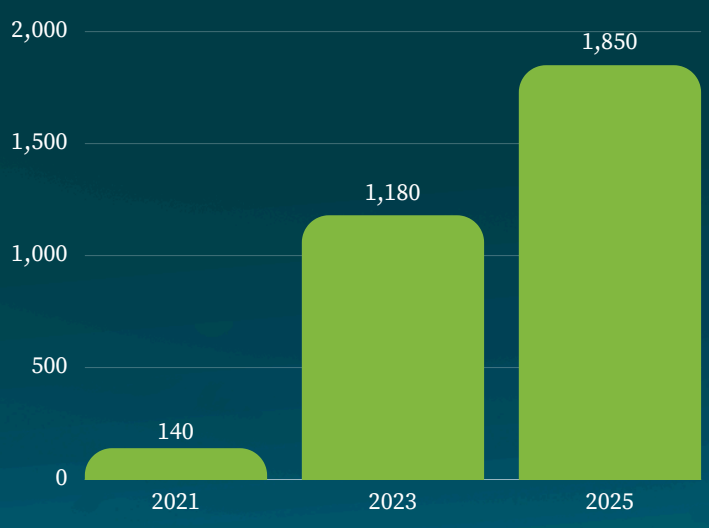
3000 ჯმ

აშენებული ინფრასტრუქტურა

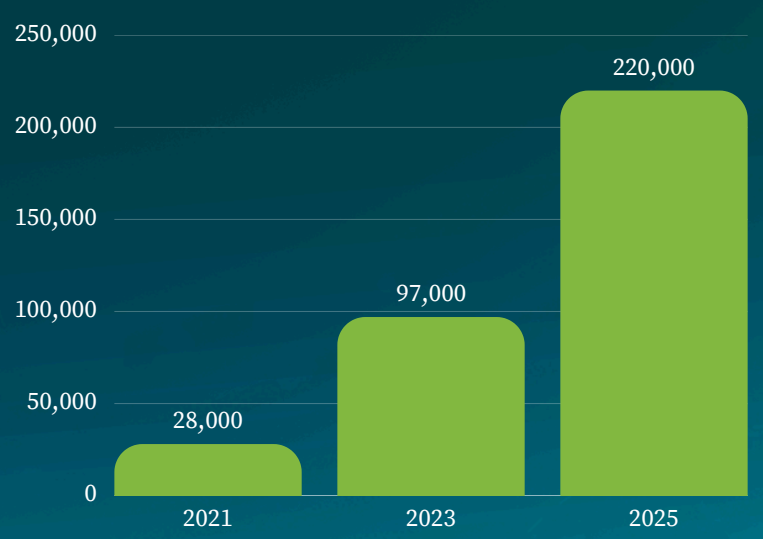
260 000-მლნ



მოსახლეობისთვის შექმნილი შესაძლებლობა

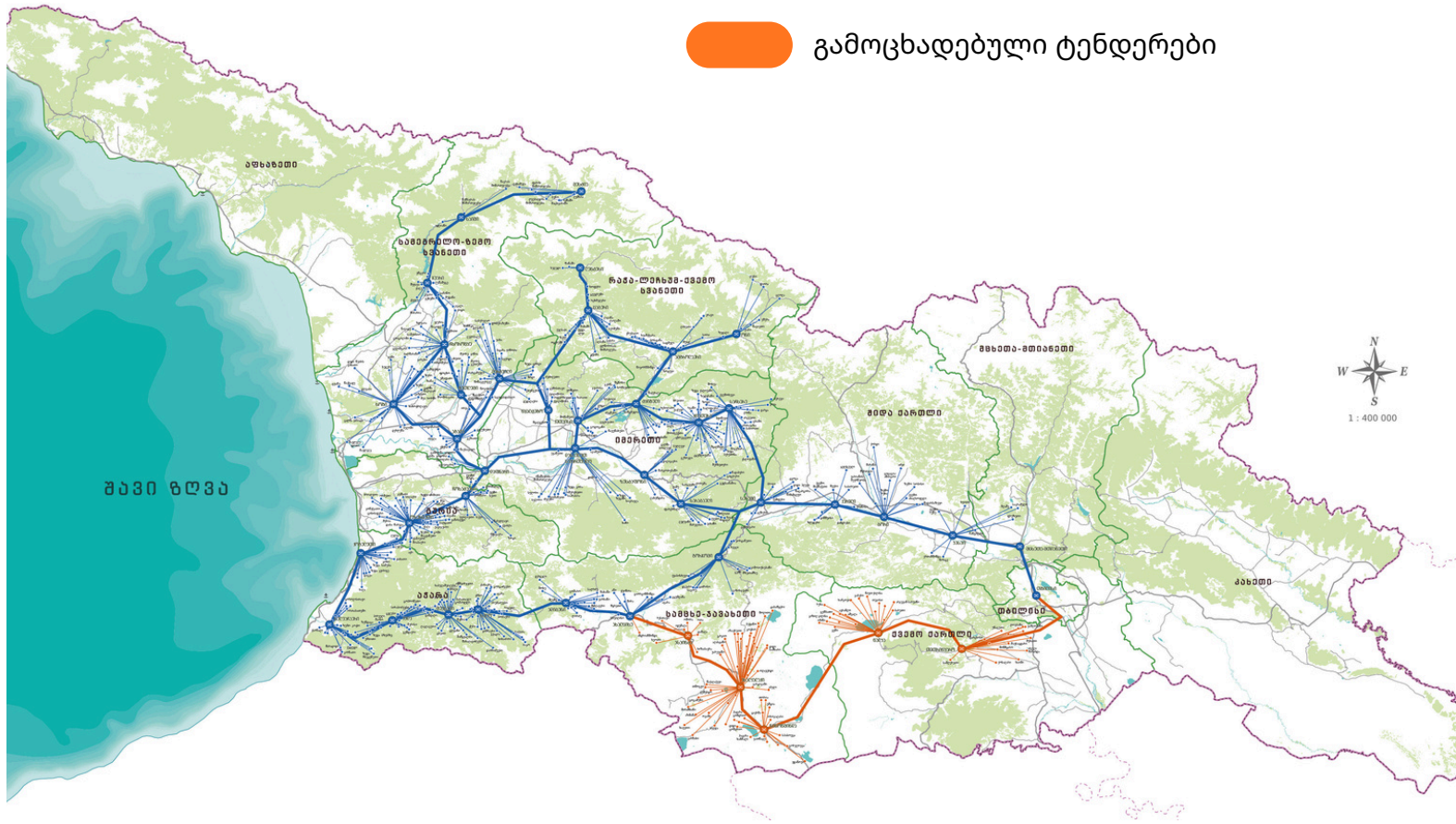
აშენებული ინფრასტრუქტურა (კმ)



მოცული მოსახლეობა (დასრულებული)



-  დასრულებული ინფრასტრუქტურა და მიმდინარე მშენებლობა
-  გამოცხადებული ტენდერები



რუკა ასახავს საქართველოს მუნიციპალიტეტებს და მიმართულებებს, სადაც ინფრასტრუქტურა უკვე ფუნქციონირებს ან მშენებლობა მიმდინარე პროცესშია.



სტრატეგიული მნიშვნელობა: ქსელის გაფართოება ქვეყნის მასშტაბით უზრუნველყოფს ეკონომიკური შესაძლებლობების, ინოვაციებისა და ციფრული სერვისების განვითარებას.

განხორციელებული პროექტები

Log-in Georgia-ს პროექტის ფარგლებში, 2025 წელს დასრულდა ოპტიკურ-ბოჭკოვანი მაგისტრალის მშენებლობა ჭიათურის, საჩხერის, თერჯოლის (ნაწილის), ტყიბულის, ჩხორონყუს, ხობის, სენაკის, წალენჯიხის (ნაწილის) და ზუგდიდის მუნიციპალიტეტებში. აღნიშნულმა სამუშაოებმა ჯამურად მოიცვა 575 კმ ოპტიკურ-ბოჭკოვანი ინფრასტრუქტურა და შექმნა მყარი საფუძველი რეგიონებში ციფრული განვითარების დასაჩქარებლად.

აქტიურად მიმდინარეობდა სამშენებლო სამუშაოები მესტიის, წალენჯიხის, ზესტაფონის, ხარაგაულის, საჩხერის, თერჯოლის, ხაშურის, გორის, ქარელის, კასპის, დუშეთის, მცხეთის, ქედის, ხელვაჩაურისა და შუახევის მუნიციპალიტეტებში. მიმდინარე პროექტები ერთობლივად მოიცავდა 1050კმ სიგრძის მაგისტრალურ ინფრასტრუქტურას და 200-მდე დასახლებულ პუნქტს.

დასრულებული და მიმდინარე სამუშაოების საერთო მოცულობამ 2025 წლის ბოლოსთვის შეადგინა 3 000კმ-ზე მეტი ოპტიკურ-ბოჭკოვანი ინფრასტრუქტურა, რამაც 260 000-მდე მოქალაქისთვის შექმნა ახალი ეკონომიკური, საგანმანათლებლო და სოციალური შესაძლებლობები.

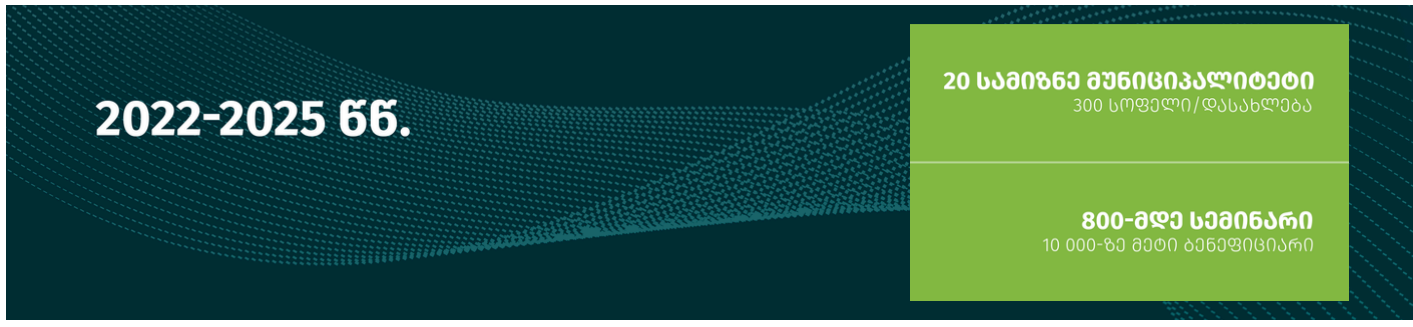


ციფრული მხარდაჭერის პროგრამა

„ციფრული მხარდაჭერის პროგრამა“, რომელსაც კომუნიკაციების კომისია ახორციელებს, პროექტ Log-in Georgia-ს (2020-2027) შემადგენელი ნაწილია და ინტერნეტიზაციის სახელმწიფო პროგრამის მხარდასაჭერად ხორციელდება. პროგრამის მიზანია შერჩეულ მუნიციპალიტეტებსა და სოფლად მცხოვრები მოსახლეობის ციფრული ცნობიერების ამაღლება, ინტერნეტის მიზნობრივი გამოყენების ხელშეწყობა და ციფრულ ეკონომიკაში მათი ჩართულობის გაძლიერება.

პროგრამის ფარგლებში, ბენეფიციარები (14+ წლის აუდიტორია) იღებენ პრაქტიკულ ცოდნას ინფორმაციის მოძიებისა და გადამონმების, ციფრული სერვისებისა და აპლიკაციების გამოყენების, ონლაინ უსაფრთხოებისა და ხელოვნური ინტელექტის შესაძლებლობების შესახებ. ამასთან, ყურადღება ეთმობა სახელმწიფო ელექტრონულ სერვისებთან დაკავშირებულ საკითხებს, მათ შორის, სახელმწიფო ელექტრონული აუქციონის გამოყენებასა და ინტერნეტის მომხმარებელთა უფლებების შესახებ ცნობიერების ამაღლებას.

2025 წელს პროგრამის მასშტაბი როგორც ბენეფიციართა რაოდენობით, ასევე გეოგრაფიული დაფარვის თვალსაზრისით მნიშვნელოვნად გაიზარდა.



საერთო ჯამში, 2022 წლიდან დღემდე, „ციფრული მხარდაჭერის პროგრამა“ განხორციელებულია ოპტიკურ-ბოჭკოვანი ინფრასტრუქტურით დაფარული გეოგრაფიულ არეალის 70%-ში.



2025 წელს გამოსხადებული ტენდერები



ხულო-ახალციხე-ბორჯომი



წალა-ახალქალაქი-ახალციხე



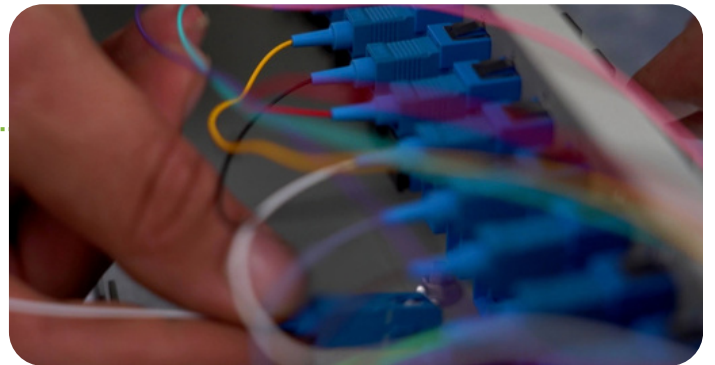
თბილისი-მარნეული-წალა

გამოსხადებული ტენდერების დასრულების შემდეგ პროექტს დაემატება 826 ჰა სივრძის ოვბიანურ - ბოჭაოვანი ინფრასტრუქტურა და ათასობით მოქალაქისთვის ფართოგოლოვან მომსახურებაზე გაზრდილი ხელმისაწვდომობა

ოუფენ ნეტის ქსელში ტელეკომ-ოპერატორთა ჩართვის დინამიკა და ხელმისაწვდომობა

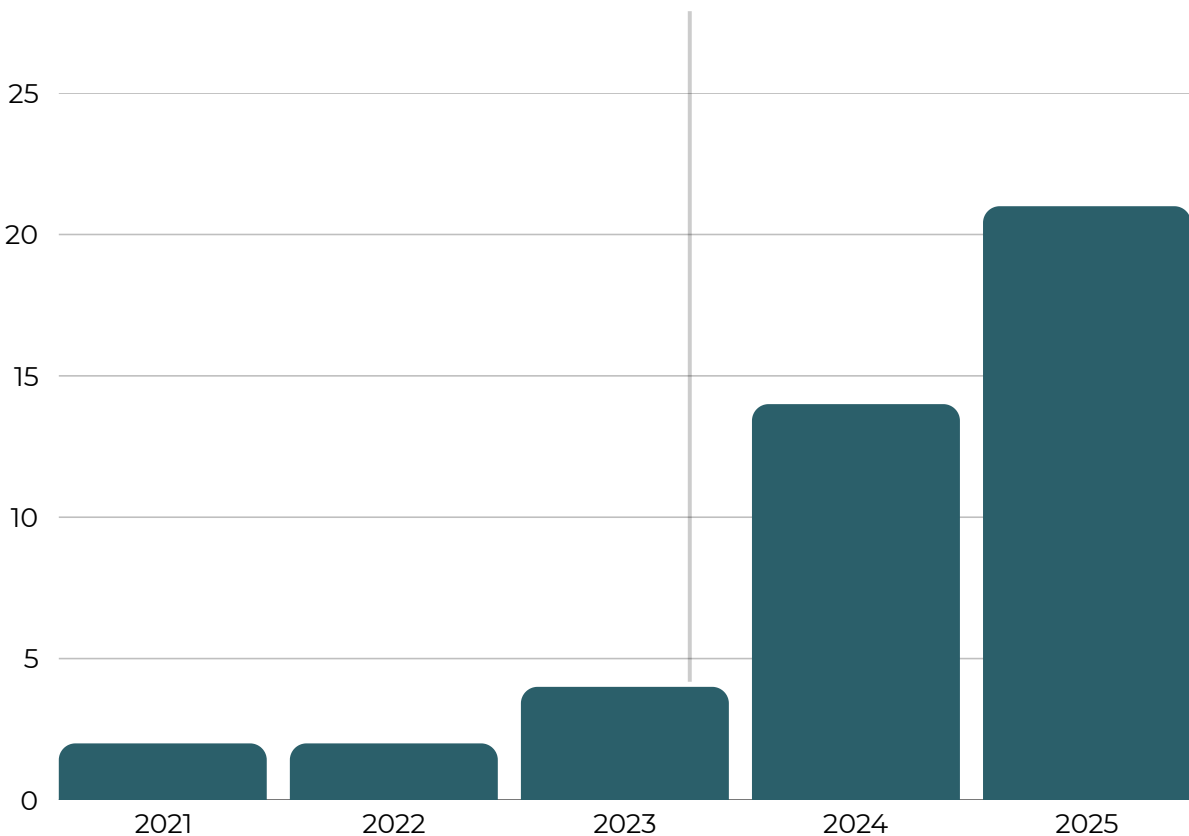
ოპტიკურ-ბოჭკოვანი ინფრასტრუქტურის მშენებლობის დასრულების შემდეგ, ოუფენ ნეტი არ აწვდის მოსახლეობას ინტერნეტ-მომსახურებას, არამედ ნებისმიერ ავტორიზებულ ტელეკომ-ოპერატორს აძლევს შესაძლებლობას, ისარგებლოს მაგისტრალზე ღია დაშვების მომსახურებით და მივიდეს საბოლოო მომხმარებელამდე.

ყველა ოპერატორისთვის ქსელი ხელმისაწვდომია თანაბარი პირობებით. მნიშვნელოვანია, რომ ოპტიკურ-ბოჭკოვანი ინფრასტრუქტურის მშენებლობის მასშტაბის ზრდის პარალელურად, ასევე, მზარდია კერძო ტელეკომ-ოპერატორების მხრიდან ქსელში ჩართვის დინამიკა.



ჩართვის დინამიკა

წლების მიხედვით





2026 წლის გეგმები

2025 წელს საქართველოსა და რეკონსტრუქციისა და განვითარების სავაჭრო ბაზის შორის გაფორმდა ახალი სასაქონლო ხელშეკრულება და პროექტის დაფინანსება 35 400 000 ევროს ოდენობით გაიზარდა

2026 წელს ოპტიკურ-ბოჭკოვანი ქსელის გეგმავლობის მიზნით დაგეგმილია ტენდერები შემდეგ მიმართულებებზე:



ქვემო ქართლი



ახეთი-თიანეთი

პროექტის ფარგლებში ასევე იგეგმება გადაცემის სატრანსპორტო ქსელის და მასთან დაკავშირებული ჯომკონაების შესყიდვის გამოცხადება.

აღნიშნული ტენდერები წარმოადგენს პროექტის დასრუტით ფაზას, რომლის დასრულების შემდეგ რეგიონში ოპტიკურ ქსელზე ხელმისაწვდომობა მნიშვნელოვნად გაიზარდება და ქვეყანა უფრო მეტად მიუახლოვდება სავაჭრო ინიციატივების დასახულ მიზანს.

